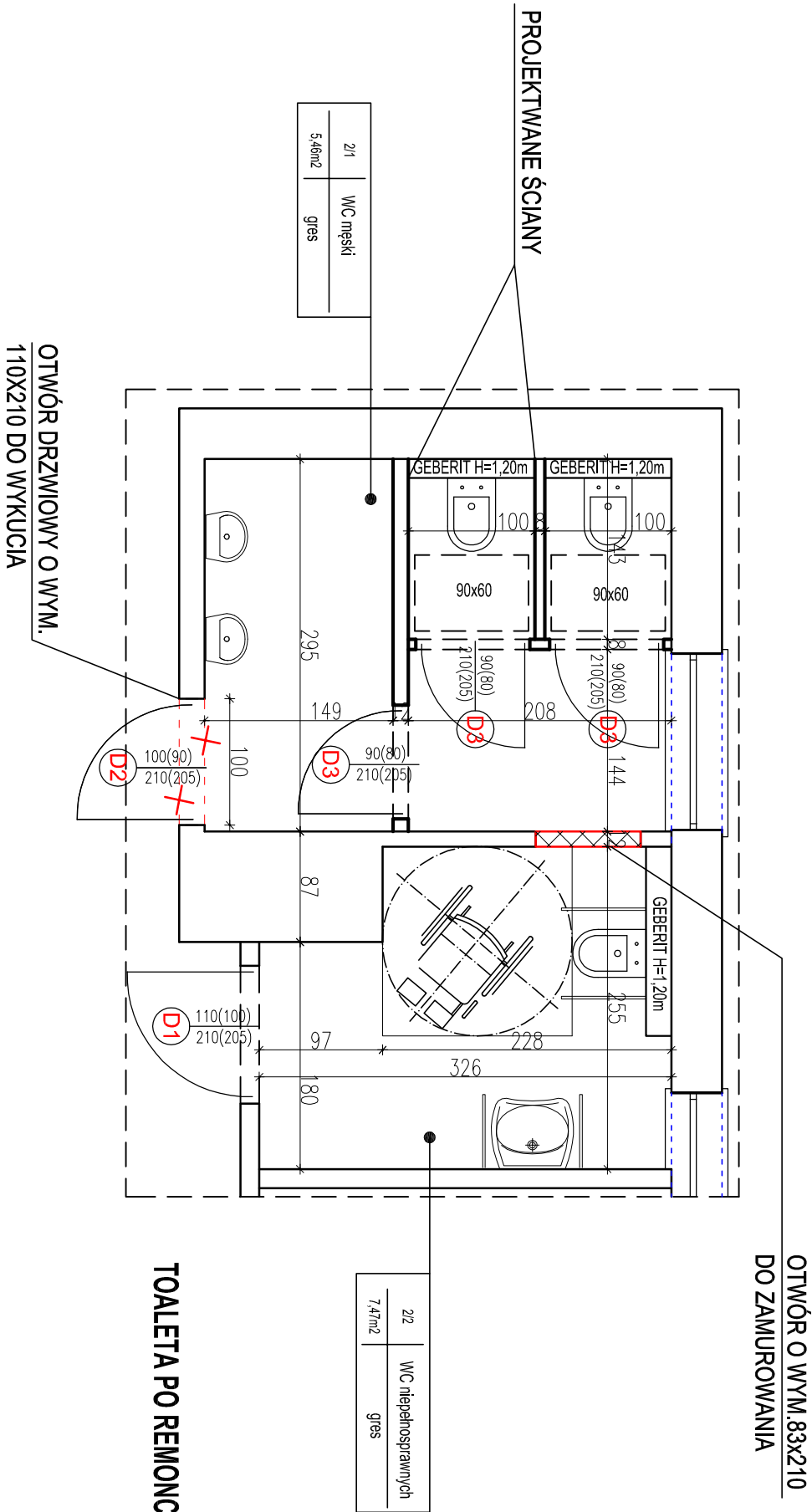


TOALETA PRZED REMONTEM



TOALETA PO REMONCIE

NR RYS. A/2	TEMAT DOSTOSOWANIE BUDYNKU WYŻSZEJ SZKOŁY MEDYCZNEJ DO POTRZEB OSÓB ZE SZCZEGÓLNYMI POTRZEBAMI: MONTAŻ PODNOŚNIKA, REMONT ŁAZIENEK ORAZ REMONT NAWIERZCHNI ZEWNĘTRZNYCH WRAZ Z WYDZIELENIEM 2 MIEJSC POSTOJOWYCH DLA SAMOCHODÓW OSÓB NIEPEŁNOSPRAWNYCH
DATA 20.05.2023r.	ADRES UL. KRAKOWSKA 9, 15-875 BIAŁYSTOK
SKALA 1:50	INWESTOR WYŻSZA SZKOŁA MEDYCZNA W BIAŁYMSTOKU
PROJEKTOWAŁ mgr inż. arch. Piotr Kuczyński	NZUT ŁAZIENEK – II PIĘTRO
	NR UPRAWNIEN B/ 27/01
	NR STR.